

Electric Auto Selector For RetroPC/ GAME

クラシック PC/GAME用電子セレクター クラシックモンスター ユニットセット

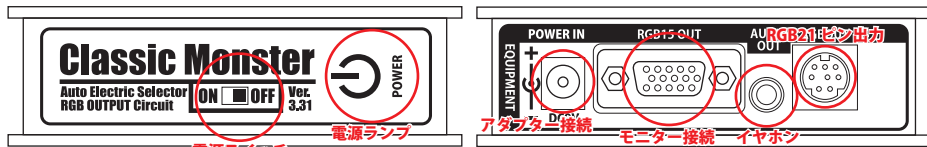
●安全にご利用頂くため、ご使用前には必ずお読みください

本機シリーズは、複数のレトロパソコンやレトロゲーム機を、1台のモニターやインターフェイスで使用するためセレクターです。本機に付属するアダプター以外のご利用は、故障の原因となる恐れがありますのでおやめください。コネクタを接続する際には頭髮の巻き込みや指の挟み込み十分に注意下さい。頭髮がなくなっても責任は負いません。本機は食べることができませんので、決して口にしないで下さい。万が一、本機を食べてしまった場合には、速やかに医師にご相談ください。小さいお子様の手の届かない所でご使用ください。高温・結露する場所でのご使用は、本機の故障や寿命を縮める原因となりますので、充分ご注意ください。未永くご使用なされるため、なるべく涼しいところでご使用ください。本機から発火・発煙・異臭がする場合には、本機の使用を即中止してください。クラシックパソコンでのご使用頂くという性質上、本機使用時のパソコンの故障については責任を負いません。本機の接続・着脱の際にはコネクタの先をしっかりと持って優しくお取り扱い下さい。本機は腫れ物を扱うかのごとく丁寧に使用頂くのがベストです。

●付属品内容

「クラシックモンスター」変換機本体 x1
DC9V アダプター x1 / ユニットセットマニュアル保証書 x1 / 各ユニットマニュアル

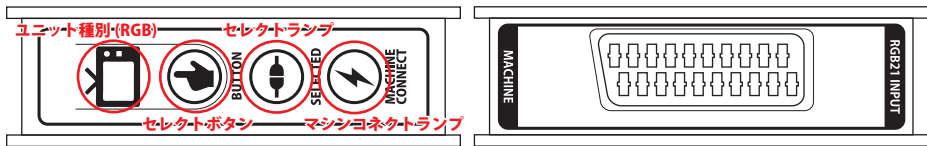
●映像出力ユニットの説明



前面には電源スイッチと電源ランプ (POWER) があります。電源スイッチを ON にすると、電源ランプが点灯します。

POWER IN...付属のアダプタを接続します。
RGB15OUT...アナログモニターを接続します。
AUDIOOUT...イヤホンジャックケーブルでスピーカーを接続します。
RGBOUT...別売の RGB21 ピン出力ケーブルを使用することで、RGB21 ピン出力 (パスルー) が利用できます。
miniDIN8pin ストレートケーブルをご利用頂くことで、電波新聞社さん製フレームマイスターとダイレクト接続できます。

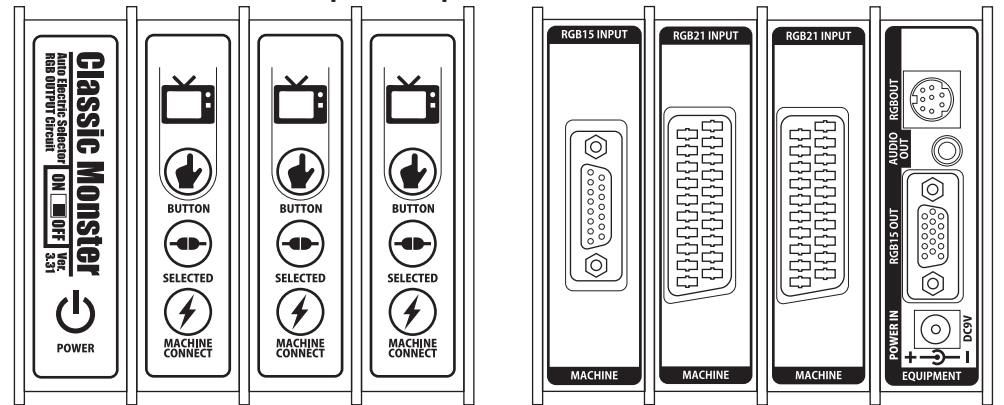
●映像入力ユニットの説明



ユニット前面には、セレクトボタン (BUTTON)、セレクトランプ (SELECTED)、マシンコネクタランプ (MACHINECONNECT) があります。ユニットをセレクトする際にはセレクトボタンを押してください。セレクトされるとセレクトランプが点灯します。マシンコネクタランプは、接続されているマシンの電源が ON になり、映像信号が送られてくると点灯します。

INPUT へはパソコンやゲーム機へ接続したケーブルを接続してください。

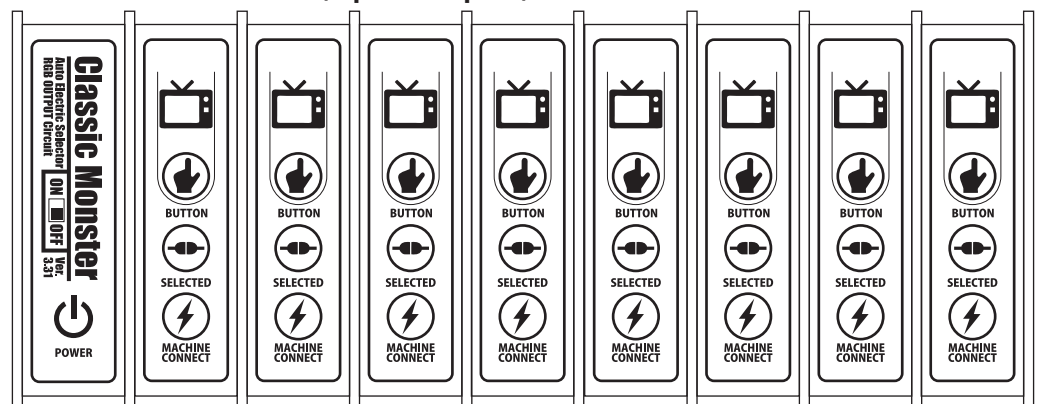
●入力ユニット 3 外観 (Input3:Output1)



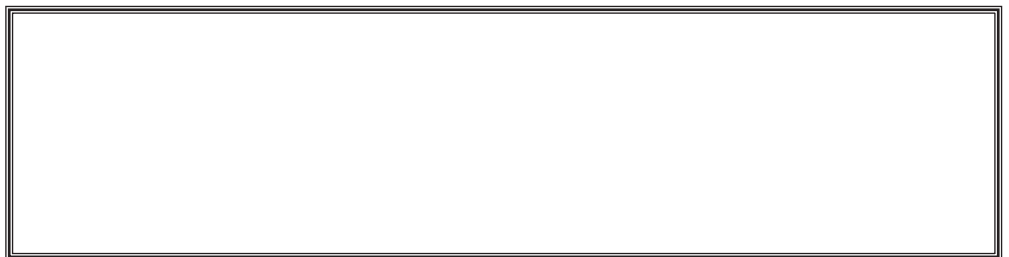
ユニット表

ユニット裏 (コネクタの種類や位置は組み合わせによって異なります)

●入力ユニット 8 外観 (Input8:Output1)



ユニット表



クラシックPC研究会 (<http://classicPC.ORG>)

kobayashi.classicpc@gmail.com

〒241-0805 神奈川県横浜市旭区都岡町31-12