




# クラシックキーボード68 V4 Classic Keyboard 68



## クラシックキーボード68の主な特徴

X68000シリーズで、有線/無線USBキーボードが使用可能になります。  
キーコードの割り当ては別表をご覧ください。



## 安全にご利用頂くため、ご使用前に必ずお読みください

本機へUSBキーボード以外を接続しないでください。本機をX68000シリーズ以外へ接続しないでください。電圧の相違などにより本機だけではなく、パソコンの故障の原因となる恐れがあります。キーボードのコネクタを接続する際には、頭髮やヒゲの巻き込み、指の挟み込みに充分ご注意ください。本機は食べることができませんので、決して口にしないで下さい。万が一、本機を食べてしまった場合には、速やかにかかりつけの医師にご相談ください。小さいお子様の手の届かない所でご使用ください。高温・結露する場所でのご使用は、本機の故障や寿命を縮める原因となりますので、充分ご注意ください。未永くご使用なさるため、なるべく涼しいところでご使用ください。本機から発火・発煙・異臭がする場合には、本機の使用を即刻中止してください。本機を、医療機器など生命にかかわる装置で使用するはおやめください。クラシックパソコンでご使用頂くという性質上、本機使用時のパソコンの故障については責任を負いません。本機接続後に起こったパソコンの故障は、そのタイミングで他が故障した可能性が考えられます。本機の接続・着脱の際にはコネクタの先をしっかりと持って優しくお取り扱い下さい。本機は、腫れ物を扱うかのごとく丁寧にご使用頂くのがベストです。



## 現在動作確認済みの機種

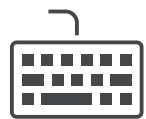
X68000/ACE/PRO/PRO2/X68000EXPERT/X68000SUPER/X68000XVI/X68000Compact  
X68000XVI(20MHzOC/24MHzOC/30MHzOC)/X68030/X68030REDZONE/



## 本機のほかに、ご用意いただくもの



X68000



USB キーボード



やる気と根気



## 本機の使用方法

- ①本機USBコネクタへ、お使いになりたいUSBキーボードを接続します。
- ②X68000本体の電源を切った状態で、本機から伸びるミニDIN7ピンコネクタを、X68000のキーボード接続用コネクタへ接続します。接続先コネクタをお間違いないようご注意ください。
- ③X68000本体の電源を入れてください。本機へ電源が供給されるとPOWER LEDが点灯します。また、本機がUSBキーボードを認識するとCONNECT LEDが点灯します。もし、USBキーボードを接続してもCONNECT LEDが点灯しない場合には、USBキーボードが対応しておりませんので、他のキーボードでお試ください。

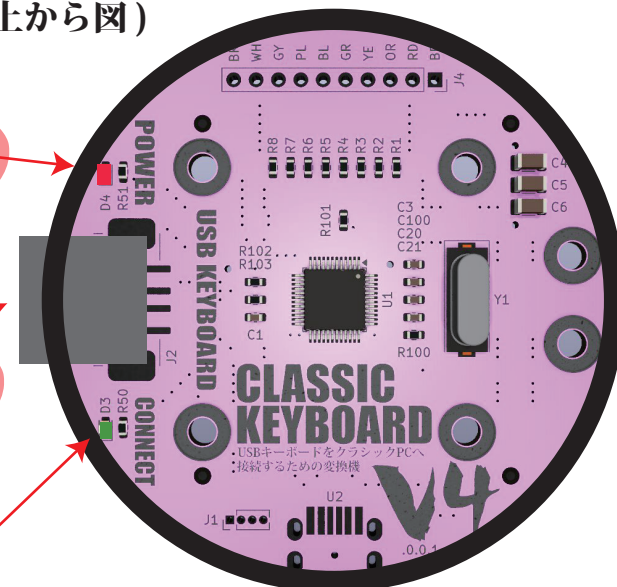


## 本体概要 (本体上から図)

**電源 LED**  
パソコンより電源が供給されると点灯します。

**USB コネクタ**  
USBキーボードを接続するためのコネクタです。

**コネクタ LED**  
キーボードを認識すると点灯します。



## ●本機ご使用に関する規定をお読みください



# X68000 キー割り当て表

ESC F1 F2 F3 F4 F5 F6 F7 F8 F9 F10 F11 F12 OPT1 OPT2 Print Screen Scroll Lock Pause Break HELP CLR BREAK

全角 半角 全角 1 2 3 4 5 6 7 8 9 0 - ^ \ BS Insert Home Page Up Num Lock / \* -

TAB Q W E R T Y U I O P @ [ ENT Delete End Page Down UNDO ROLL UP 7 8 9 +

CAPS A S D F G H J K L ; : ] SHIFT Z X C V B N M , . / \_ SHIFT 4 5 6 +

CTRL Win Alt 無変換 変換 カタカナ ひらがな ローマ字 Alt Win APP CTRL 1 2 3 ENT

ひらがな XF1 XF2 XF3 かな/ローマ字 XF4 XF5 XF5

**NumLock ON**

※[カタカナ/ひらがな/ローマ字]キーを押すと、[かな][ローマ字][両方ともに押されていない状態]がローテーションします。[かな][ローマ字]が ON の状態では ScrollLock ランプが点灯します。

**Windows Keyboard**

ESC F1 F2 F3 F4 F5 F6 F7 F8 F9 F10 F11 F12 OPT1 OPT2 Print Screen Scroll Lock Pause Break 登録 BREAK

全角 半角 全角 1 2 3 4 5 6 7 8 9 0 - ^ \ BS Insert Home Page Up Num Lock / \* -

TAB Q W E R T Y U I O P @ [ ENT Delete End Page Down コード入力テンキー [=] 7 8 9 +

CAPS A S D F G H J K L ; : ] SHIFT Z X C V B N M , . / \_ SHIFT 4 5 6 +

CTRL Win Alt 無変換 変換 カタカナ ひらがな ローマ字 Alt Win APP CTRL 1 2 3 ENT

ひらがな XF1 XF2 XF3 かな/ローマ字 XF4 XF5 XF5

**NumLock OFF**

※[カタカナ/ひらがな/ローマ字]キーを押すと、[かな][ローマ字][両方ともに押されていない状態]がローテーションします。[かな][ローマ字]が ON の状態では ScrollLock ランプが点灯します。

**Windows Keyboard**