



クラシックマウスATARI V4 Classic Mouse ATARI



クラシックマウスATARIの主な特徴

ATARIマウス対応PCで、有線/無線USBマウスやUSBトラックボールが使用可能になります。カウント調整ダイヤルを回すことで、マウスカーソルの速さを簡単に調整することができます。




安全にご利用頂くため、ご使用前に必ずお読みください

本機へUSBマウス以外を接続しないでください。本機をATARI対応PCシリーズ以外へ接続しないでください。電圧の相違などにより本機だけではなく、パソコンの故障の原因となる恐れがあります。マウスのコネクタを接続する際には、頭髮やヒゲの巻き込み、指の挟み込みに充分ご注意ください。本機は食べることができませんので、決して口にしないで下さい。万が一、本機を食べてしまった場合には、速やかにかかりつけの医師にご相談ください。小さいお子様の手の届かない所でご使用ください。高温・結露する場所でのご使用は、本機の故障や寿命を縮める原因となりますので、充分ご注意ください。未永くご使用なさるため、なるべく涼しいところでご使用ください。本機から発火・発煙・異臭がする場合には、本機の使用を即刻中止してください。本機を、医療機器など生命にかかわる装置で使用するはおやめください。クラシックパソコンでご使用頂くという性質上、本機使用時のパソコンの故障については責任を負いません。本機接続後に起こったパソコンの故障は、そのタイミングで他が故障した可能性が考えられます。本機の接続・着脱の際にはコネクタの先をしっかりと持って優しくお取り扱い下さい。本機は、腫れ物を扱うかのごとく丁寧にご使用頂くのがベストです。



現在動作確認済みの機種

PC-8801MA MA2 MH MC MC2 FA FH FE FE2 FM-77AV/20/40/40SX/40EX
MSX2+ WSX XV XDJ 1Chip) MSX TURBO-R
FM-TOWNS FM-TOWNS2 CX UX FM-TOWNS2FRESH ME




本機のほかに、ご用意いただくもの




本機の使用方法

- ①本機USBコネクタへ、お使いになりたいUSBマウスを接続します。
- ②ATARI対応PC本体の電源を切った状態で、本機から伸びるDSUB9ピンコネクタを、ATARI対応PCのマウス接続用コネクタへ接続します。接続先コネクタをお間違いないようご注意ください。
- ③ATARI対応PC本体の電源を入れてください。本機へ電源が供給されるとPOWER LEDが点灯します。また、本機がUSBマウスを認識するとCONNECT LEDが点灯します。もし、USBマウスを接続してもCONNECT LEDが点灯しない場合には、USBマウスが対応していませんので、他のマウスでお試してください。

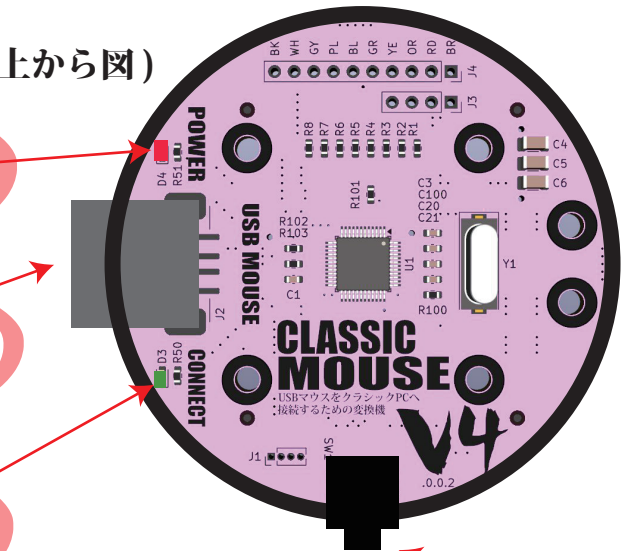


本体概要 (本体上から図)

電源 LED
パソコンより電源が供給されると点灯します。

USB コネクタ
USBマウスを接続するためのコネクタです。

コネクタ LED
USBマウスを認識すると点灯します。



カウント調整ダイヤル
マウスの速さを調整するためのダイヤルです。右に回して、表示番号が小さくなると速度が遅くなり、左に回して、表示番号が大きくなると速度が早くなります。10段階で調整可能で、「5」の位置が本来のマウスのカウントです。お好みで調整してお使いください

